

Fundación CARF

Polonia 2026

Del 24 al 29 de junio (salida desde Madrid)



HORARIOS Y LUGAR DE SALIDA



PRESENTACIÓN EN EL AEROPUERTO ADOLFO SUÁREZ MADRID-BARAJAS EL DÍA 24 DE JUNIO A LAS 16:30 HORAS EN LA TERMINAL 2, MOSTRADORES DE LA COMPAÑÍA “LOT Polish Airlines” (DEL 538-540). (Reconfirmar mostradores a su llegada)

Organizador - Fundación CARF: Álvaro Garrido 679.490.166

Asistencia en el Aeropuerto de Madrid - Halcón Peregrinaciones: Paola Sánchez 680.425.913

DOCUMENTACIÓN: Deben llevar consigo en vigencia y buen estado el **DOCUMENTO NACIONAL DE IDENTIDAD (D.N.I)** TODAS LAS PERSONAS QUE NO TENGAN NACIONALIDAD ESPAÑOLA CON RESIDENCIA EN ESPAÑA DEBEN LLEVAR EL PASAPORTE Y PERMISO DE RESIDENCIA EN ESPAÑA.

IMPORTANTE: Si tienen alguna alergia/intolerancia alimentaria, rogamos lo comuniquen a Halcón Peregrinaciones con anterioridad y al guía en destino.

La pensión completa comienza con la cena fría del primer día y termina con el desayuno del último día.

HORARIO DE VUELO CON LA COMPAÑÍA “LOT Polish Airlines”

24/06/2026 LO2162 MADRID - CRACOVIA salida 19:25 llegada 22:45



29/06/2026 LO2161 CRACOVIA - MADRID salida 15:00 llegada 18:25

GUÍA ACOMPAÑANTE en destino: Piotr 0048 601 53 15 11
HALCON PEREGRINACIONES EN ESPAÑA

- 680 42 59 13
- 91 050 16 88



ITINERARIO del 24 al 29 de junio 2026

Miércoles, 24 de junio: MADRID – CRACOVIA

16:30 h. Presentación en el aeropuerto de Madrid–Barajas Adolfo Suárez (**Terminal 2**) para los trámites de facturación y embarque con destino a Cracovia. Durante la facturación asistencia del personal de Halcón Peregrinaciones.

22:45 h. Llegada a Cracovia.

Encuentro con el guía acompañante y el conductor, traslado en el autobús reservado al hotel Golden Tulip Krakow Kazimierz ****.

Cena fría.

Alojamiento en el hotel.



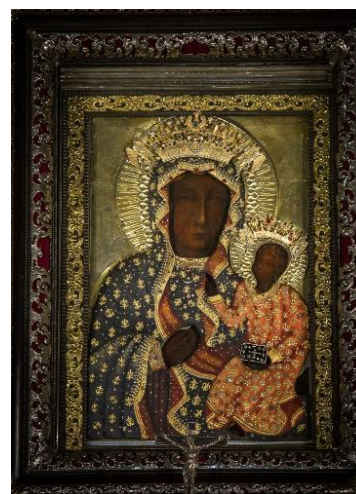
Jueves, 25 de junio: CRACOVIA

- 8.00 h** Desayuno en el hotel.
- 9.00 h** Visita con guía local a Cracovia: la colina de Wawel con el Castillo de Wawel (con entrada a los apartamentos reales) con la corte renacentista, la catedral (entrada incluida). Cracovia que es una de las ciudades más antiguas y más bellas de Polonia: arquitectura gótica, renacentista y barroca de la Ciudad Antigua (Stare Miasto), la plaza del mercado más grande de Europa (Rynek Glowny), la torre del Ayuntamiento, el antiguo Mercado de Paños.
- 13.00 h** Santa Misa en la iglesia de Santa Virgen María con el altar del genial escultor Vito Stoss (entrada incluida).
- 14.00 h** Comida.
- 15.40 h** Entrada al museo Czartoryski para ver la Dama con el armiño.
- 17.00 h** Breve visita a la muralla antigua cerca de la Puerta de San Florián y a la Barbacana. Paseo por el casco antiguo y visita a la Universidad Jaguelónica. En el año 1978 Cracovia fue inscrita en la lista del Patrimonio de la Humanidad de la UNESCO.
- 20.30 h** Cena con concierto de música judía klezmer.



Viernes, 26 de junio: CRACOVIA – AUSCHWITZ BIRKENAU-CZESTOCHOWA-CRACOVIA

- 6.45 h** Desayuno en el hotel.
- 7.20 h** Salida hacia el museo Auschwitz-Birkenau.
- 8.50 h** Visita (con guía local) al territorio del campo de concentración y de exterminio alemán nazi, construido por los alemanes durante la ocupación alemana en Polonia. En este campo de concentración, durante la segunda guerra mundial, los alemanes asesinaron más de un millón de personas, en la mayoría de origen judío. Hoy en día el campo de concentración de Auschwitz forma parte del Patrimonio Mundial de la UNESCO.
- 12.30 h** Comida.
- 13.30 h** Salida hacia Czestochowa.
- 15.30 h** Visita con guía local al monasterio de los padres paulinos donde se encuentra la milagrosa imagen de la Virgen María de Czestochowa llamada también “la Madonna Negra”: el lugar de peregrinación más importante de Polonia.
- 17.00 h** Santa Misa en el santuario.
- 18.30 h** Salida hacia Cracovia.
- 21.00 h** Cena en hotel.



Sábado, 27 de junio: CRACOVIA – LAGIEWNIKI – KALWARIA ZEBRZYDOWSKA – WADOWICE - CRACOVIA

- 7.00 h** Desayuno en el hotel.
- 8.00 h** Salida hacia el santuario de la Divina Misericordia en Lagiewniki en Cracovia.
- 09.00 h** Santa Misa en Lagiewniki: capilla vieja con las reliquias de santa Faustina Kowalska.
- 10.00 h** Visita al santuario en Lagiewniki, el santuario relacionado con la Divina Misericordia más importante del mundo, destino de peregrinación de millones de personas. Este lugar, relacionado con la vida y obra de sor Faustina Kowalska, fue proclamado el centro de la Divina Misericordia por el papa Juan Pablo II durante su visita a Polonia en 2002. El santuario está compuesto por el convento (en el que vivió y murió la santa), la basílica y la capilla, en la que se encuentra la tumba con las reliquias de sor Faustina y el famoso cuadro de Jesús Misericordioso “Jesús, en ti confío” pintado según la visión de la santa polaca.
- 11.00 h** Visita al santuario de Juan Pablo II en Biale Morza – barrio de Cracovia – construido en los terrenos de la cantera Solvay, donde Karol Wojtyła, entonces seminarista, trabajó físicamente durante la segunda guerra mundial para evitar el servicio militar.
- 12.00 h** Salida hacia Wadowice.
- 13.00 h** Comida en el restaurante.



15.45 h Visita a la casa donde el 18 de mayo de 1920 nació el papa Juan Pablo II (hoy en día museo sobre su vida) y a la iglesia parroquial en la que fue bautizado el 20 de junio de 1920.

17.00 h Salida hacia Kalwaria Zebrzydowska.

17.30 h Visita al santuario de Kalwaria Zebrzydowska que después de Jasna Gora en Czestochowa y Lagiewniki en Cracovia, es el santuario más visitado en Polonia. La arquitectura manierista y todo el entorno del santuario fue inscrito en la lista de la UNESCO en el año 1999 como Patrimonio de la Humanidad.

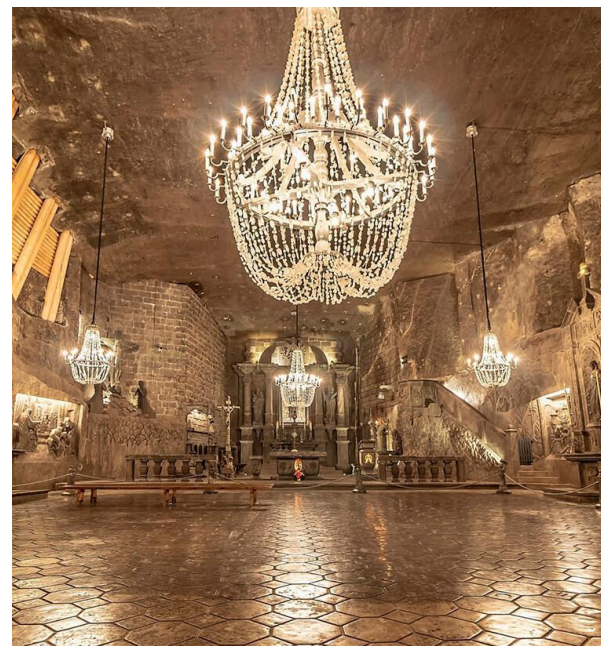
18.30 h Salida hacia Cracovia

20.30 h Cena en el hotel.



Domingo, 28 de junio: CRACOVIA – WIELCZKA

- 8.30 h** Santa Misa en una iglesia cercana al alojamiento.
- 9.00 h** Desayuno en el hotel. Mañana libre.
- 13.30 h** Comida en el hotel.
- 15.30 h** Salida hacia Wieliczka.
- 16.25 h** Visita a la mina de sal (con guía local), una de las minas de sal más antiguas del mundo que funciona desde el siglo XIII. Muy famosa también por su larga tradición turística: este lugar fue visitado por Kopernik (Copérnico), Goethe, Karol Wojtyla, etc. En el año 1978 la mina de sal de Wieliczka entró en la lista de la UNESCO como Patrimonio de la Humanidad. La mina forma una ciudad subterránea, con capillas (la capilla de Santa Kinga es la capilla subterránea más grande del mundo), lagos y túneles.
- 20.00 h** Cena con el concierto de folclore polaco.



Lunes, 29 de junio: CRACOVIA – MADRID *

Desayuno en el hotel. Check-out.

09:00 h. Santa Misa

Tiempo libre

12:00 h. Traslado al aeropuerto para realizar los trámites de facturación y embarque en el vuelo desde Cracovia con destino Madrid.

18:25 h. Llegada estimada a Madrid.

* Se celebrará eucaristía diaria en un lugar diferente. El itinerario podrá variar en función de diversas circunstancias, manteniéndose el contenido del programa en cuanto a servicios y visitas.

EL PRECIO INCLUYE:

- Asistencia en el aeropuerto de Madrid por personal de Halcón Peregrinaciones
- Vuelos Madrid/Cracovia /Madrid, en línea regular compañía LOT.
24 jun LO2162 Madrid 19.25 h – Cracovia 22.45 h
29 jun LO2161 Cracovia 15.00 h – Madrid 18.25 h
- Alojamiento en Cracovia: hotel Golden Tulip Krakow Kazimierz ****.
- Pensión completa durante todo el viaje desde la cena del 1er día hasta el desayuno del último día, menú consiste en: primer plato o ensalada, segundo plato, postre, pan y agua. El primer día la cena será cena fría.
- Acompañante de habla española en destino para todo el viaje.
- Guías de habla española para todas las visitas según el programa con las entradas a:
 - Visita a Cracovia con guía local, con las entradas a la catedral de Cracovia, a la iglesia de la Virgen María de Cracovia, a los apartamentos reales, al museo Czartorkyski.
 - Visita al museo de Auschwitz con guía local (entrada gratuita, obligatorios auriculares incluidos).
 - Visita a Czestochowa con guía local, las entradas con gratuitas.
 - Visita a Kalwaria Zebrzydowska, al Santuario de la Divina Misericordia y al Centro Juan Pablo II en Cracovia con guía acompañante (entradas son gratuitas).
 - Billetes para el museo de Wadowice, visita con guía local.
 - Visita a la mina de sal en Wieliczka, con guía local, con las entradas que incluyen el ascensor para subir (se baja a pie).
- Servicio de transporte de primera categoría a disposición del grupo según el programa.
- Concierto de folclore polaco durante una cena en Cracovia.
- Auriculares para todo el viaje (cuando necesarios).
- Seguro básico de viaje.

EL PRECIO NO INCLUYE:

- Extras en hoteles y restaurantes.
- Bebidas alcohólicas/embotelladas durante las comidas y las cenas, café o té.
- En general, cualquier otro servicio no especificado dentro del apartado “el precio incluye”.
- Propinas y gastos personales.
- Ampliación de seguro con coberturas médicas y de cancelación por causas justificadas y no preexistentes.

HOTEL GOLDEN TULIP KRAKOW KAZIMIERZ****

Dirección: **Krakowska 28, 31-062 Kraków, Polonia**

Teléfono: **+48 12 424 48 00**

<https://goldentulipkazimierz.hotelsofkrakow.com/es/>

El Golden Tulip Krakow Kazimierz está situado en un distrito histórico.

Ofrece acceso a locales de ocio como el Teatro Viejo, a un 1 km aprox.

Este hotel de 4 estrellas se sitúa a solo 5 minutos a pie de la basílica del Corpus Christi y a 1 km de la fábrica de Oskar Schindler.

Los huéspedes pueden visitar la sinagoga Isaac, que está a 450 metros, y Rynek Główny, que está a una distancia moderada del Golden Tulip Krakow Kazimierz.

Está bien comunicado con el castillo de Wawel, a tan solo 1 km, también se encuentra a unos minutos a pie de la estación de autobuses Osiedle Podwawelskie.

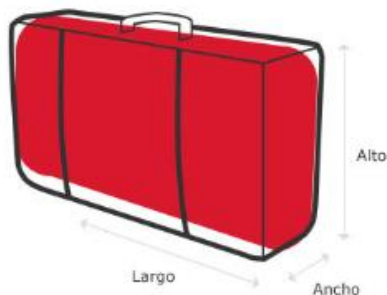
Las habitaciones tienen aire acondicionado y cuentan con servicio de tetera/cafetera para cocinar, así como TV de pantalla plana con canales vía satélite para el entretenimiento.

Los baños ofrecen a los huéspedes ducha a ras de suelo y un inodoro separado, además de secador de pelo y toallas de baño.



EQUIPAJE – COMPAÑÍA LOT Polish Airlines

En el equipaje podemos llevar una maleta para facturar en la que no podemos superar 23 kilos de peso, y otra maleta de mano que subiremos al avión y en la que no podemos superar 8 kilos



EQUIPAJE FACTURADO



Pueden llevar una sola maleta por persona.

Equipaje facturado: Cada pieza a facturar tendrá un peso máximo de **23Kg** gratuitos. Si la pieza excede de los 23Kg y hasta un máximo de 32Kg se aplicará un recargo por sobrepeso por trayecto. (La suma de las 3 dimensiones no será superior a 158cm)

EQUIPAJE DE MANO:

El peso máximo no puede superar 8 kilos, en los que no podemos llevar ni objetos punzantes, ni cortantes. (Medidas: 55x 40 x 23 cm)

Normativa sobre líquidos: Podrá llevar pequeños envases de 100 ml en una bolsa de plástico transparente con cierre adhesivo o tipo cremallera, y cuya capacidad total no supere 1 litro.

Aconsejamos llevar en el equipaje de mano la cámara de fotos, de video, medicamentos habituales, el pasaporte...

NOTA: Es fundamental que **en el caso de incidencias con el equipaje facturado (destrucción, pérdida, deterioro o retraso), usted acuda inmediatamente al mostrador de la compañía aérea o su agente handling** (empresa de asistencia en tierra a las compañías aéreas) **para formular en ese momento la protesta correspondiente, cumplimentando el impreso denominado Parte de Irregularidad de Equipaje (P.I.R.),** requisito necesario para hacer constar la incidencia ocurrida y para la tramitación por la compañía aérea.



CLIMATOLOGÍA Y RECOMENDACIONES

Les recomendamos llevar ropa cómoda y calzado cómodo (a ser posible ya usado).

Llevar impermeable por si algún día llueve y calzado que no cale.

Les invitamos a que vean por internet la previsión meteorológica 2/3 días antes del viaje.

MONEDA

La moneda oficial en Polonia es el zloty, pero en algunos lugares aceptan el euro. 1 € = 4,23 PLN (zloty).

Para cambiar a zloty se podrá realizar en destino. La guía les indicará el lugar más recomendado para hacerlo.

Se pueden utilizar tarjetas de crédito internacionales (Visa, Mastercard, American Express...).

APARATOS ELECTRÓNICOS

No es necesario adaptador.

TELEFONÍA

Existe acuerdo de roaming con las compañías telefónicas españolas. Consulten con sus compañías tarifas y alta de roaming. Recuerden activarlo para no tener inconvenientes en destino.